



SELÇUK ÜNİVERSİTESİ
CİHANBEYLİ MESLEK YÜKSEKOKULU

ÖĞRENCİ STAJ SÜRECİ VE İŞ AKIŞ ŞEMASI

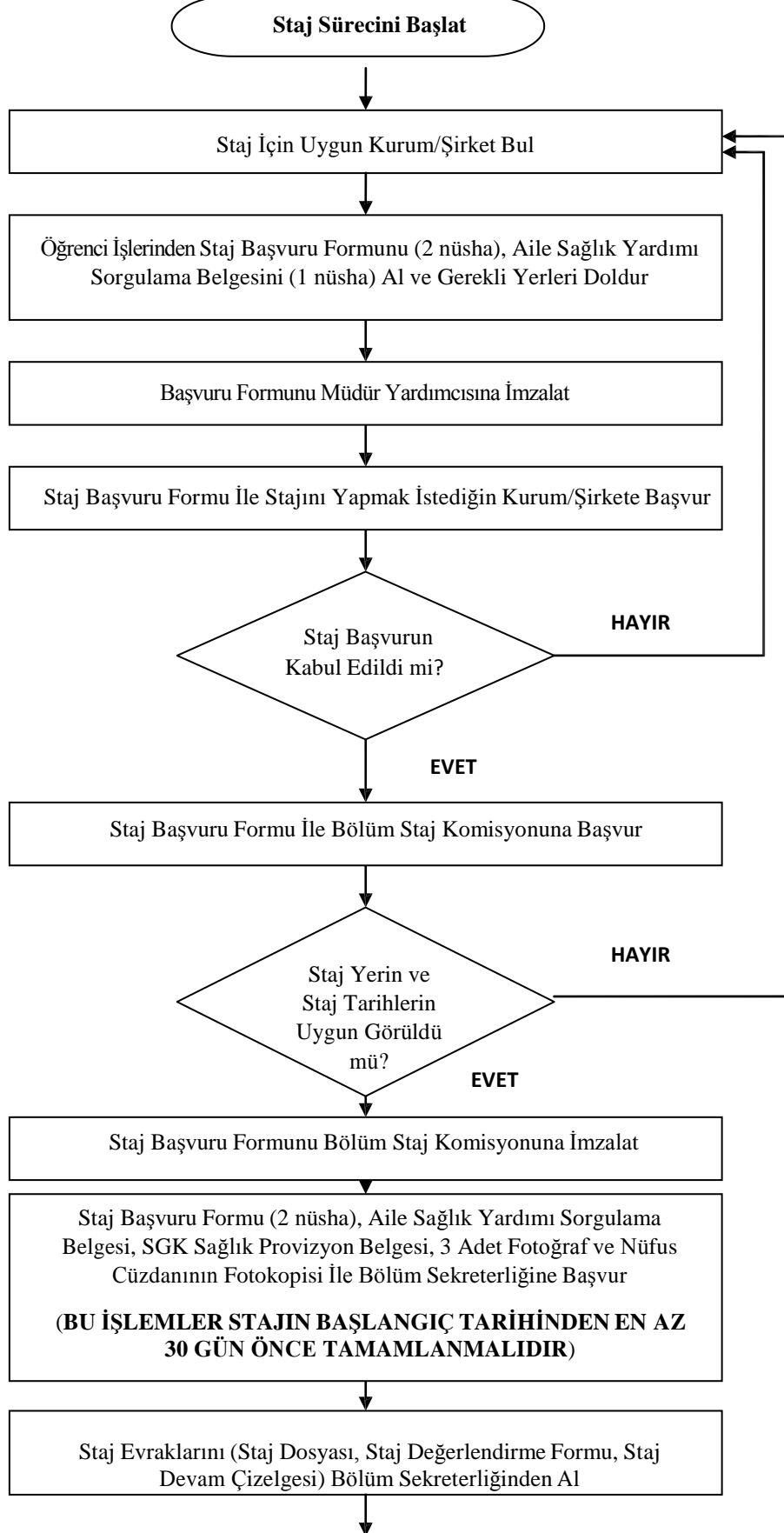
Doküman No	ÖSJ-SŞ-16
Yayın Tarihi	02.01.2018
Revizyon No	00
Revizyon Tarihi	

SÜREÇ ADI	Öğrenci Staj Süreci
SÜREÇ NO	Staj Takvimi
SÜRECİN SORUMLULARI	Staj Komisyonu
SÜREÇ ORGANİZASYON İLİŞKİSİ	Staj Komisyonu, Öğrenci İşleri, Sağlık Kültür ve Spor Daire Başkanlığı
ÜST SÜRECİ	Eğitim Öğretim Süreci
SÜRECİN AMACI	Zorunlu Olan Staj Çalışmalarının Tamamlanmasını Sağlamak
SÜRECİN SINIRLARI	Staj Döneminden Önce Öğrencilere Staj Yapmaları Gereğinin Duyurulması İle Başlar, Onaylanan Staj Yerlerinde Öğrencilerin Stajlarının Değerlendirilmesi İle Biter.
SÜRECİN ADIMLARI	<ul style="list-style-type: none">• Öğrencilere Staj Dönemleri Duyurulur.• Öğrenciler Staj Yerlerinde Kabul Edildiklerine Dair Belgeyi Staj Komisyonuna İletir.• Öğrenciler Stajını Tamamlayarak Staj Dosyasını Doldurup Belgeleri İle Birlikte Staj Komisyonuna Zamanında Ulaşmasını Sağlar.• Staj Komisyonu Öğrenci Staj Dosyasını ve Staj Değerlendirme Formunu Değerlendirerek Sonuçları Öğrencilere Duyurulur.
SÜREÇ PERFORMANS GÖSTERGELERİ	Personel Göstergesi
	Staj Yapan Öğrenci Sayıları İle Stajları Kabul Edilen Öğrenci Sayıları



Doküman No	ÖSJ-SŞ-16
Yayın Tarihi	02.01.2018
Revizyon No	00
Revizyon Tarihi	

STAJ İŞ AKIŞ ŞEMASI





SELÇUK ÜNİVERSİTESİ
CİHANBEYLİ MESLEK YÜKSEKOKULU

ÖĞRENCİ STAJ SÜRECİ VE İŞ AKIŞ ŞEMASI

Doküman No	ÖSJ-SŞ-16
Yayın Tarihi	02.01.2018
Revizyon No	00
Revizyon Tarihi	

