



SELÇUK ÜNİVERSİTESİ  
CİHANBEYLİ MESLEK YÜKSEKOKULU

## KURUM İÇİ YATAY GEÇİŞ SÜRECİ VE İŞ AKIŞ ŞEMASI

Doküman No	KİY-SŞ-06
Yayın Tarihi	02.01.2018
Revizyon No	00
Revizyon Tarihi	

<b>SÜREÇ ADI</b>	Kurum içi yatay Geçiş Süreci
<b>SÜREÇ TARİHİ</b>	Eğitim öğretim yılı başında
<b>SÜRECİN SORUMLULARI</b>	Bölüm Başkanlığı, Öğrenci İşleri, İntibak Komisyonu
<b>SÜREÇ ORGANİZASYON İLİŞKİSİ</b>	Öğrenci, Öğrenci İşleri, İntibak Komisyonu, Bölüm, Yönetim Kurulu, Müdürlük, Rektörlük
<b>ÜST SÜRECİ</b>	Öğrenci İşleri Süreci
<b>SÜRECİN AMACI</b>	Öğrencilerin Kurum İçi Eşdeğer Diploma Programlarına Geçişinin Sağlanması
<b>SÜRECİN SINIRLARI</b>	Kontenjanların Belirlenip, Duyuru Ve İlane Göre Başvuru Koşullarının Takibi İle Başlar, Kayıt Onayı ile Sona Erer
<b>SÜRECİN ADIMLARI</b>	<ul style="list-style-type: none"><li>• Yüksekokul Bölüm Başkanlıklarınca Hangi Programlara Yatay Geçiş Yapılacağı ve Kurum içi Yatay Geçiş Kontenjanları Belirlenir. Yüksekokul Kuruluna Sunulur</li><li>• Konu Yüksekokul Kurulunca Görüşülerek Rektörlüğe Sunulur.</li><li>• Konu Öğrenci İşleri Daire Başkanlığınca Senatoya Sunulur.</li><li>• Senatoca Kabul Edilen Kontenjanların ve Şartlar Üniversite Web Sayfasında Yayınlanır.</li><li>• Belirlenen Tarihlerde Öğrenciler İlgili Birimlere İstenen Evraklar İle birlik de başvurulur.</li><li>• Başvurular intibak Komisyonunca İncelenir.</li><li>• Evraklar Tam olup, Durumu Yönetmeliğe Uygun Olanların Talepleri Kontenjan Dâhilinde Uygun Görülür. Diğerleri Ret Edilir.</li><li>• Konu Yönetim Kurulunda Görüşüldük den sonra Asil ve Yedek Liste Web 'de Yayınlanır.</li><li>• Durum ilgililere Tebliğ edilir.</li><li>• Kazanan Öğrenciler Belirtilen Tarihlerde İlgili MYO ya Başvurarak Kesin Kayıtlarını Yaptırırlar</li><li>• MYO Müdürlüğü Öğrencilerin Dosyalarını Öğrencilerin Eski Okullarından İster.</li><li>• Öğrenciler Öğrenci Bilgi Sistemine İşlenir</li><li>• Dersler Atanır.</li><li>• Önceki Üniversite de Aldığı Notlar Muaf İşlenir.</li><li>• Öğrencilere Yeni Kimlik Kartı Çıkartılır.</li></ul>
<b>SÜREÇ PERFORMANS GÖSTERGELERİ</b>	Performans Göstergesi Yatay Geçiş Sayısı, Başarılı Bir Şekilde Tamamlanan Kurum İçi Yatay Geçiş Kayıt Süreci Sayısı Ve Süresi

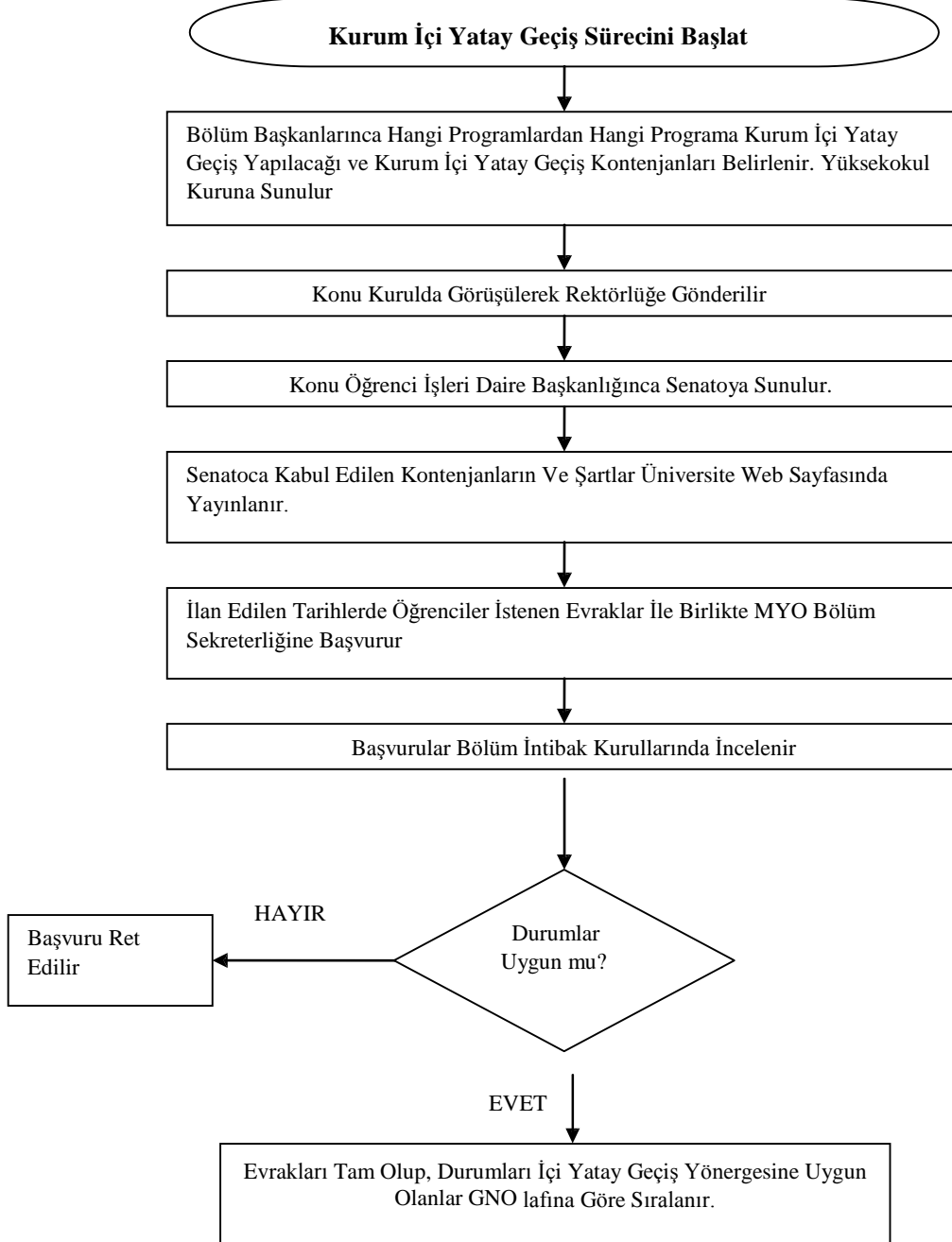


SELÇUK ÜNİVERSİTESİ  
CİHANBEYLİ MESLEK YÜKSEKOKULU

# KURUM İÇİ YATAY GEÇİŞ SÜRECİ VE İŞ AKIŞ ŞEMASI

Doküman No	KİY-SŞ-06
Yayın Tarihi	02.01.2018
Revizyon No	00
Revizyon Tarihi	

## KURUM İÇİ YATAY GEÇİŞ İŞ AKIŞ ŞEMASI





SELÇUK ÜNİVERSİTESİ  
CİHANBEYLİ MESLEK YÜKSEKOKULU

## KURUM İÇİ YATAY GEÇİŞ SÜRECİ VE İŞ AKIŞ ŞEMASI

Doküman No	KIY-SŞ-06
Yayın Tarihi	02.01.2018
Revizyon No	00
Revizyon Tarihi	

