



SELÇUK ÜNİVERSİTESİ  
CİHANBEYLİ MESLEK YÜKSEKOKULU

## KURUMLARARASI YATAY GEÇİŞ SÜRECİ VE İŞ AKIŞ ŞEMASI

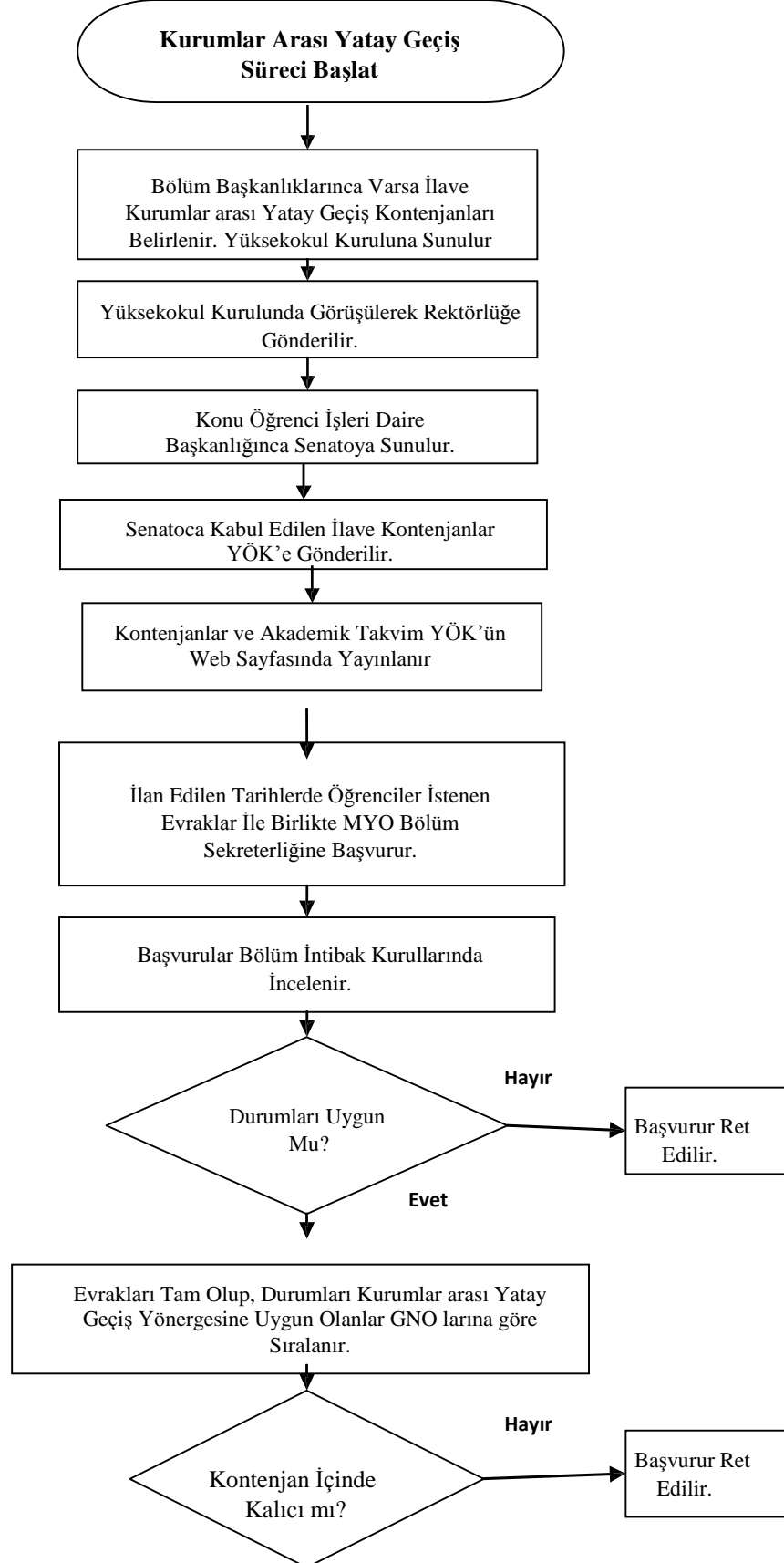
Doküman No	KYG-SŞ-07
Yayın Tarihi	02.01.2018
Revizyon No	00
Revizyon Tarihi	

<b>SÜREÇ ADI</b>	Kurumlar Arası Yatay Geçiş Süreci
<b>SÜREÇ TARİHİ</b>	Eğitim öğretim yılı başında
<b>SÜRECİN SORUMLULARI</b>	Bölüm Başkanlığı, Öğrenci İşleri, İntibak Komisyonları
<b>SÜREÇ ORGANİZASYON İLİŞKİSİ</b>	Öğrenci, Öğrenci İşleri, İntibak Komisyonu, Bölüm, Yönetim Kurulu, Müdürlük, Rektörlük
<b>ÜST SÜRECİ</b>	Öğrenci İşleri Süreci
<b>SÜRECİN AMACI</b>	Öğrencilerin Kurum İçi Eşdeğer Diploma Programlarına Geçişinin Sağlanması
<b>SÜRECİN SINIRLARI</b>	Kontenjanların Belirlenip Duyuru ile İlane Göre Başvuru Koşullarının Takibi ile Başlar, Kayıt Onayı İle Sona Erer.
<b>SÜREÇ ADIMLARI</b>	<ul style="list-style-type: none"><li>• Yüksekokul Bölüm Başkanlıklarınca Yönerge Doğrultusunda Var İse İlave Kurumlar Arası Yatay Geçiş Kontenjanları Belirlenir. Yüksekokul Kuruluna Sunulur.</li><li>• Konu Yüksekokul Kurulunda Görüşülerek Rektörlüğe Sunulur.</li><li>• Konu Öğrenci İşleri Daire Başkanlığınca Senatoya Sunulur.</li><li>• Senatoca Kabul Edilen İlave Kontenjanlar YÖK'e Bildirilir.</li><li>• Kurumlar Arası Kontenjanlar ve Akademik Takvim YÖK'ün Web Sayfasında Yayınlanır.</li><li>• Belirlenen Tarihlerde Öğrenciler İlgili Birimlere İstenen Evraklar ile Birlikte Başvurur.</li><li>• Başvurular İntibak Komisyonlarınca İncelenir.</li><li>• Evrakları Tam Olup, Durumu Yönetmeliğe Uygun Olanların Talepleri Kontenjan Dâhilinde Uygun Görülür. Diğerleri Ret Edilir.</li><li>• Konu Yönetim Kurulunda Görüşüldükten Sonra Asil ve Yedek Liste Web'te Yayınlanır.</li><li>• Durum İlgililere Tebliğ Edilir.</li><li>• Kazanan Öğrenciler Belirtilen Tarihlerde Başvurarak Kesin Kayıtlarını Yaptırırlar.</li><li>• MYO Müdürlüğü Öğrencilerin Dosyalarını Eski Okullarından İster.</li><li>• Öğrenciler Öğrenci Bilgi Sistemine İşlenir.</li><li>• Dersleri Atanır.</li><li>• Önceki Üniversitede Aldığı Notlar Muaf İşlenir.</li><li>• Öğrencilere Yeni Kimlik Kartı Çıkartılır.</li></ul>
<b>SÜREÇ PERFORMANS GÖSTERGELERİ</b>	Performans Göstergesi  Yatay Geçiş Sayısı, Başarılı Bir Şekilde Tamamlanan Kurum Arası Yatay Geçiş Kayıt Süreci Sayısı ve Süresi.



Doküman No	KYG-SŞ-07
Yayın Tarihi	02.01.2018
Revizyon No	00
Revizyon Tarihi	

**KURUMLAR ARASI YATAY GEÇİŞ İŞ AKIŞ ŞEMASI**





SELÇUK ÜNİVERSİTESİ  
CİHANBEYLİ MESLEK YÜKSEKOKULU

# KURUMLARARASI YATAY GEÇİŞ SÜRECİ VE İŞ AKIŞ ŞEMASI

Doküman No	KYG-SŞ-07
Yayın Tarihi	02.01.2018
Revizyon No	00
Revizyon Tarihi	

